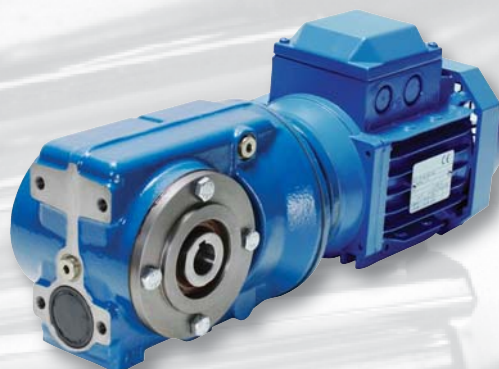




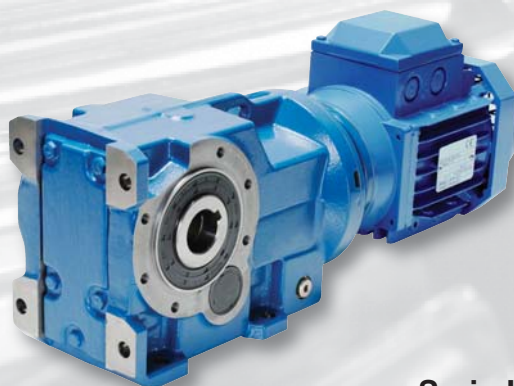
Sarja M



Sarja C



Sarja F



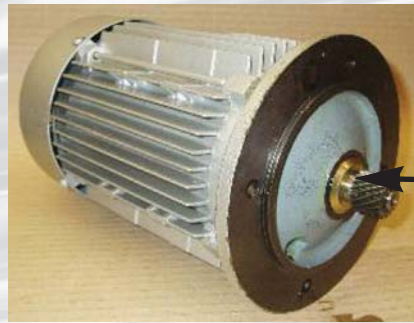
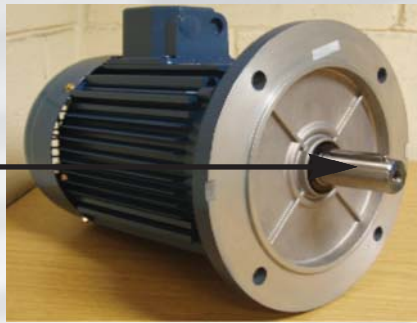
Sarja K

OMINAISUUDET	BENEFITS
Vakio IEC/NEMA moottorit	Ei muutuskustannuksia.Kuluja ja aikaa säästävä
Kiinnitysmitoiltaan yhtäläinen muihin Eurooppalaisiin vaihteisiin nähden	Kustannustaloudellinen. Energia tehokas
Suuri valikoima kaksivaihteisia vaihteita	Takaa nopean kasauksen ja toimituksen.Lyhentää kokonaiskustannuksia
Modulaarinen SWIFT konsepti	Vähentää laakerikuormia moottorin laakereilla
Kuiva moottorin liitännä tila	Hiljaisempi,pidentynyt moottorin ja vaihteen elinikä
Atex certifioidit	Saatavana rähdysalttiisiin asennuksiin
	Täyttää HSE vaatimukset

OMINAISUUDET & EDUT

Vakio moottori

Benzlers käyttä vakio moottoreita vakio aksleilla ja laipoilla



Kilpailijat käyttävät erikoismootoreita erikoislaipoilla ja aksleilla

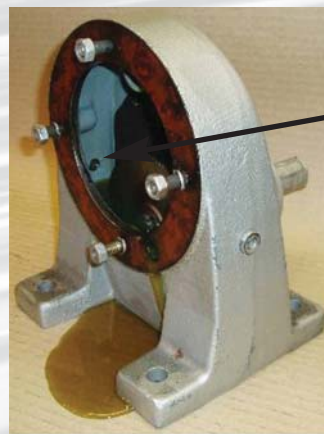
Erikoismootorit voivat tulla jopa 5 kertaa kalliimmiksi vaihtaa

Kuiva liitântäkotelo

Benzlers akseliiviste



Älä valuta öljyjäsi moottorinvaihdon yhteydessä

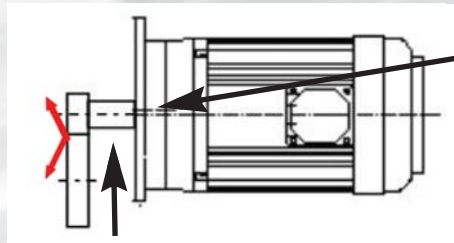


Kilpailija erikoismoottori irroitettuna.

Don't contaminate your process

Lisääntynyt kestoikä

Benzlers kaksi suurta laakeria moottoriadapt erissa tukemassa ensiöhammaspyörää



Erikoismoottori: Vaihteisto aiheuttaa radiaalikuormitusta moottorin laakereille johtuen siitä, että ensiöhammaspyörä on moottorin akselilla

Suunniteltu poistamaan kaikki radiaalinen kuormitus moottorilta kahden suuren laakerin avulla tämä lisää moottorin elinikää ja takaa hiljaisen käynnin.

Helppo asennus

Tärkeimmät ominaisuudet ovat vaihtokelpoisuus monien Euroopalaisten valmistajien tuotteiden kanssa sallien sarja M,C,F, & K vaihteiden asennuksen olemassaoleviin käyttöihin.

